

ESCAPE GAME pédagogique

Escape game ?

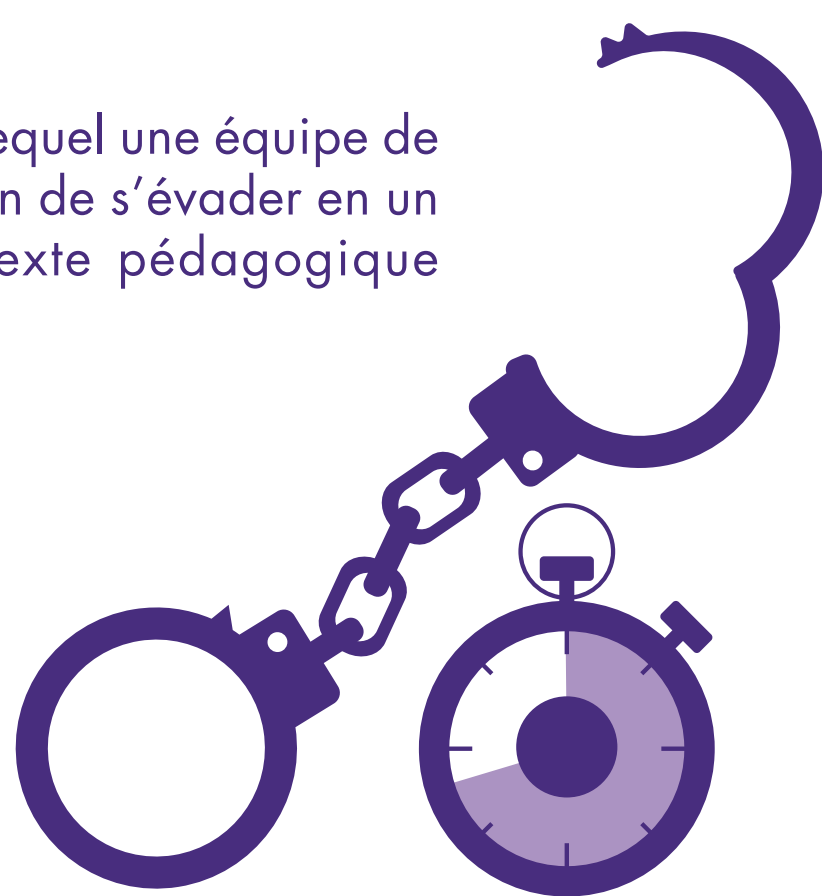
Jeu d'évasion grandeur nature dans lequel une équipe de joueurs doit résoudre des énigmes afin de s'évader en un temps limité, le tout dans un contexte pédagogique (découverte, entraînement, révision...).



équipe



énigmes



évasion

express



éduquer

Nos 20 conseils



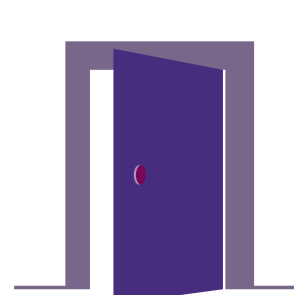
scénario

Original, le scénario doit être explicite, motivant et surtout cohérent !



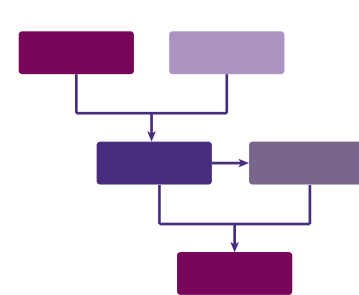
introduction

Au format audiovisuel de préférence (vidéo, audio), l'introduction du jeu doit être dynamique, courte et claire.



issue

Enfermer les participants n'est pas une obligation, mais le final doit être captivant et mémorable.



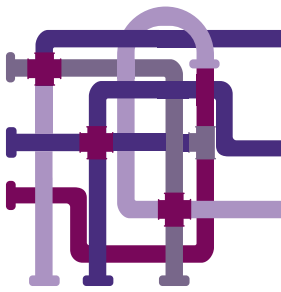
organigramme

Créer un visuel du scénario permet d'avoir une vue d'ensemble du jeu qui est alors plus facile à partager.



énigmes

Varié les énigmes permet de vaincre la monotonie du jeu.



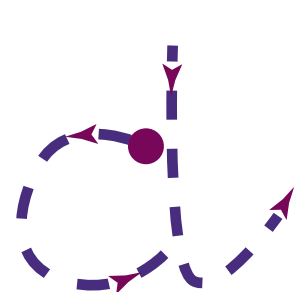
imbrication

Il est préférable d'éviter les scénarios linéaires. L'imbrication des énigmes favorise la collaboration entre les joueurs.



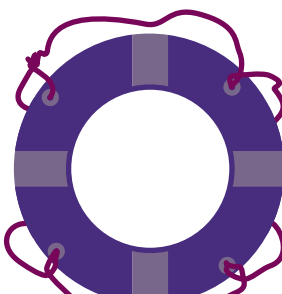
étapes

Les étapes motivent et stimulent les joueurs en leur donnant un sentiment de réussite et de progression.



consignes

Réduire les consignes permet de développer l'intelligence collective chez les joueurs. Les énigmes doivent rester ouvertes.



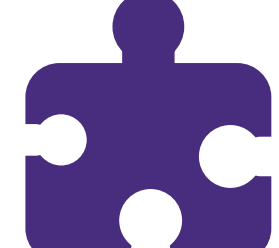
coups de pouce

Il faut anticiper les besoins et les égarements des joueurs en créant des aides qui compensent aussi l'absence de consignes.



fouille

Cacher les indices (mais pas trop) oblige les joueurs à les chercher et donc à se séparer et à s'approprier l'espace.



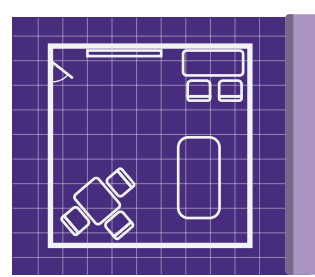
puzzle

Énigmes classiques, simples à mettre en œuvre, les puzzles participent au sentiment de réussite. Les pièces peuvent être cachées dans la salle.



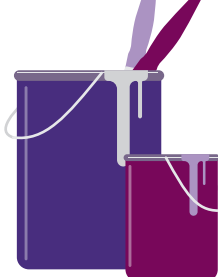
cadenas

Les cadenas (à code) allient réflexion, manipulation et suspense. Leur ouverture est à effet jubilatoire.



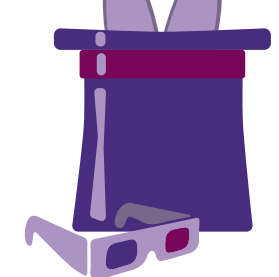
espace

L'espace de la salle doit être pensé pour permettre le déplacement des joueurs et faciliter la collaboration. Ne pas oublier la sécurisation.



décors

La décoration de la salle, même simple, doit être cohérente avec le scénario et contribue à l'atmosphère. Identifier les objets du décor.



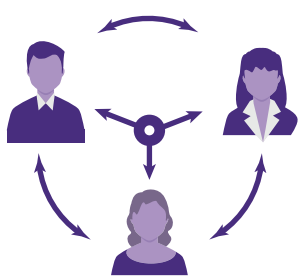
effets spéciaux

Les effets spéciaux participent à l'atmosphère. Une simple bande-son peut suffire, mais on peut aussi utiliser une lampe UV, la réalité augmentée...



maître du jeu

Le maître du jeu est l'organisateur, le guide et le maître du temps. Il veille à la sécurité.



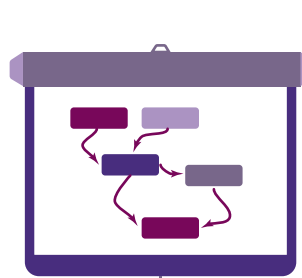
participants

Le nombre de joueurs est un critère important pour la collaboration. Il dépend du nombre d'énigmes et de l'espace disponible.



test

Tester l'escape game permet de vérifier la faisabilité des énigmes et du temps nécessaire pour réussir. Mais chaque équipe est différente.



debriefing

Il est essentiel de réfléchir à l'après-jeu et au debriefing à chaud pour expliquer les énigmes et les relier aux notions à retenir.



plaisir

L'important est de faire plaisir aux participants et aussi de se faire plaisir.