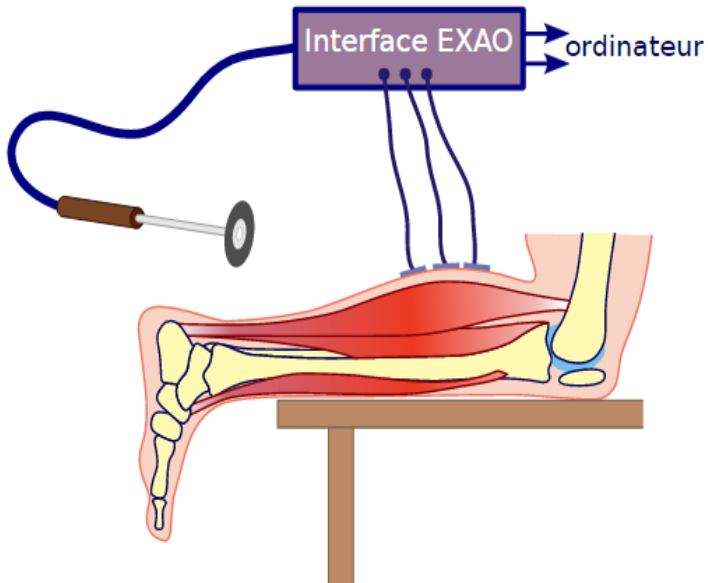


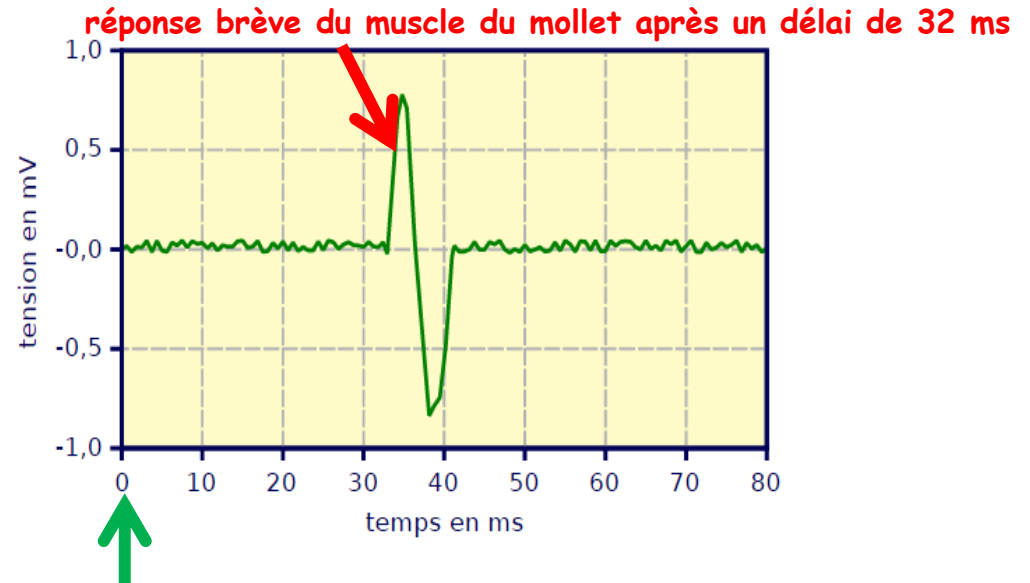
Enregistrement du Réflexe achilléen:

D'après Nathan TS

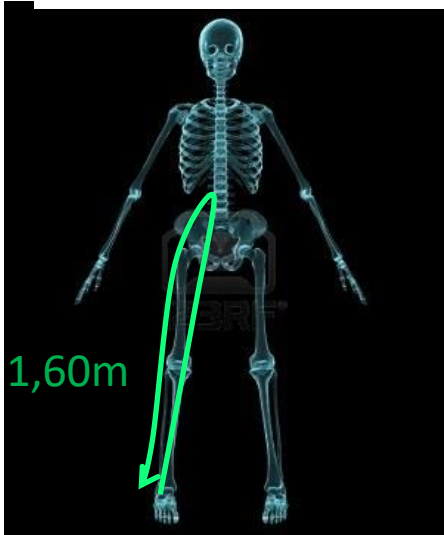
Dispositif d'enregistrement EXAO



Electromyogramme d'un individu
d'une taille de 1,70m



**choc sur le tendon → Stimulus
=étirement du muscle**



Sachant que la distance parcourue par le message nerveux est de 1,60m (muscle- moelle épinière-muscle) , **calculer** la vitesse de propagation du message nerveux (en m.s^{-1})

La valeur trouvée multipliée par 10 vous permettra d'ouvrir le cadenas de la boîte N°3